

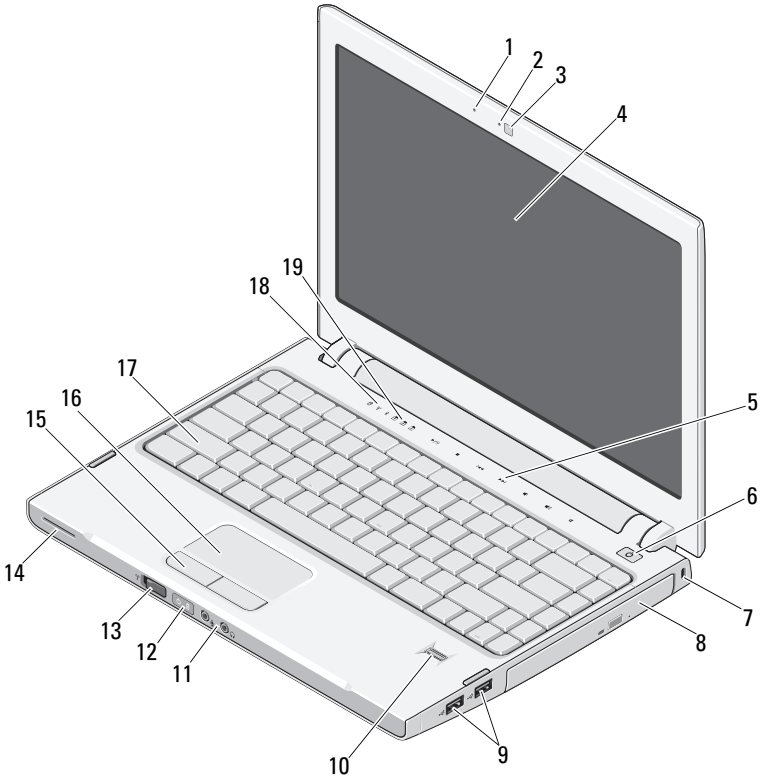


حول التحذيرات

⚠ تحذير: تشير كلمة "تحذير" إلى احتمال حدوث تلف بالملتمكات أو إصابة شخصية أو الوفاة.

الطراز Dell™ من Vostro™ 1220 معلومات حول الإعداد والميزات

المنظر الأمامي



الطراز: فئة P03S
النوع: P03S001

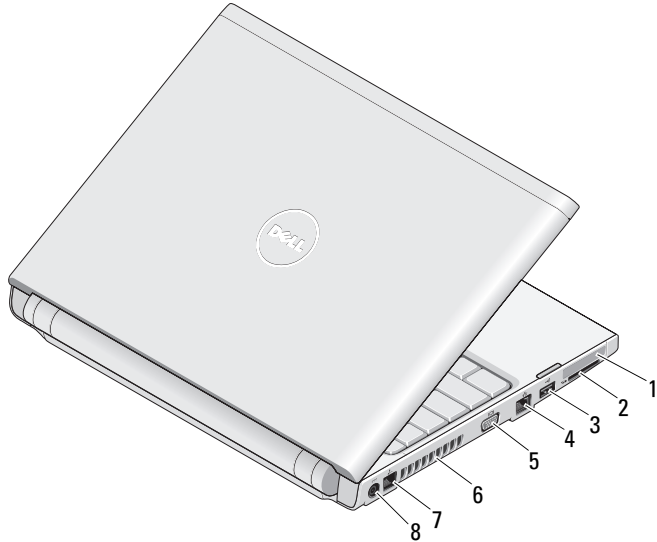


OY798NA00

أبريل 2009

2	مصباح الكاميرا (اختياري)	1	الميكروفون (اختياري)
4	الشاشة	3	الكاميرا (اختياري)
6	زر الطاقة	5	عناصر التحكم في الوسائط (مستوى الصوت والتقديم والترجييع وإيقاف التشغيل والتشغيل وكنم الصوت)
8	الجهاز البصري في فتحة إضافة الوسائط	7	فتحة تأمين
10	قارئ البصمات (اختياري)	9	موصلات USB (2)
12	مصابيح بيان حالة شحن البطارية والطاقة	11	موصلات الصوت (2)
14	مكبر الصوت	13	المفتاح اللاسلكي
16	لوحة اللمس	15	أزرار لوحة اللمس (2)
18	مصابيح بيان حالة الجهاز	17	لوحة المفاتيح
		19	مصابيح بيان حالة لوحة المفاتيح

المنظر الخلفي



2	فتحة قارئ بطاقة SD	1	فتحة ExpressCard
4	موصل الشبكة	3	موصل USB
6	فتحات التبريد	5	موصل VGA
8	موصل مهابئ التيار المتردد	7	موصل الهاتف

الإعداد السريع

تحذير: قبل الشروع في أي إجراء من الإجراءات الموضحة في هذا القسم، قم بقراءة إرشادات الأمان الواردة مع الكمبيوتر الخاص بك. للحصول على معلومات إضافية حول أفضل الممارسات، انظر www.dell.com/regulatory_compliance.

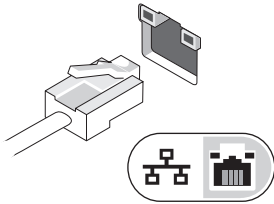
تحذير: يصلح مهائئ التيار المتردد للعمل مع مأخذ التيار الكهربائي في مختلف أنحاء العالم. ومع ذلك، فموصلات الطاقة وشرايح الطاقة تختلف من دولة إلى أخرى. لذلك؛ فإن استخدام كابل غير متوافق أو توصيل الكابل بشريحة الطاقة أو مأخذ التيار الكهربائي بصورة غير صحيحة قد يتسبب في اندلاع حريق أو تلف الأجهزة.

تنبيه: عندما تقوم بفصل كابل مهائئ التيار المتردد من الكمبيوتر، أمسك الموصل، وليس الكابل نفسه، ثم اسحب بإحكام ولكن برفق لتفادي إتلاف الكابل. عندما تقوم بلف كابل مهائئ التيار المتردد، تأكد من أنك تتبع اتجاه زاوية الموصل على مهائئ التيار المتردد لتفادي إتلاف الكابل.

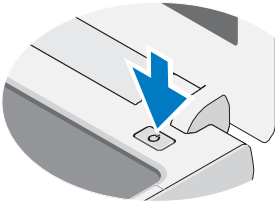
تنبيه: يأتي الكمبيوتر مزودًا ببطاقة بلاستيكية فارغة مركبة في فتحة بطاقة ExpressCard وفتحة قارئ بطاقة SD. تحمي البطاقات الفارغة الفتحات غير المستخدمة من الغبار والجزيئات الأخرى. احتفظ بالبطاقة الفارغة لاستخدامها عندما لا تكون هناك بطاقة ExpressCard أو بطاقة وسائط مركبة في الفتحة؛ فقد لا تتلاءم البطاقات الفارغة الخاصة بأجهزة كمبيوتر أخرى مع الكمبيوتر الخاص بك.

ملاحظة: قد لا تكون بعض الأجهزة مضمنة إذا لم تقم بطلبها.

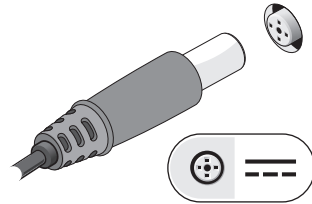
2 قم بتوصيل كابل الشبكة (اختياري).



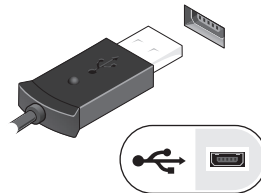
4 افتح شاشة الكمبيوتر واضغط على زر الطاقة لتشغيل الكمبيوتر.



1 قم بتوصيل مهائئ التيار المتردد بموصل مهائئ التيار المتردد الموجود في الكمبيوتر المحمول وبمأخذ التيار الكهربائي.



3 قم بتوصيل أجهزة USB، مثل الماوس أو لوحة المفاتيح (اختياري).



ملاحظة: من المستحسن أن تقوم بتشغيل الكمبيوتر وإيقاف تشغيله مرة واحدة على الأقل قبل تركيب أية بطاقة أو توصيل الكمبيوتر بجهاز خارجي مثل الطابعة.

المواصفات



ملاحظة: قد تختلف العروض حسب المنطقة. المواصفات التالية هي فقط التي يتطلب القانون تضمينها في الكمبيوتر. لمزيد من المعلومات حول تهيئة الكمبيوتر، انقر فوق **Start (ابدأ)** — **Help and Support (التعليمات والدعم)** وحدد الخيار الذي يتيح لك عرض معلومات حول الكمبيوتر.

معلومات النظام	
مجموعة شرائح Intel® GM45	مجموعة الشرائح
المعالج	
معالج Intel Celeron® أو معالج Intel Celeron ثنائي المراكز أو معالج Intel Core™2 Duo	المعالجات
بطاقة الفيديو	
مدمج على لوحة النظام	نوع الفيديو
فيديو مدمج	ناقل البيانات
Intel Extreme Graphics	وحدة التحكم في الفيديو
سعة تصل إلى 256 ميجابايت (مشاركة)	ذاكرة الفيديو
الذاكرة	
فتحتا DIMM	موصل وحدة الذاكرة
1 جيجابايت أو 2 جيجابايت أو 4 جيجابايت	سعة وحدة الذاكرة
ذاكرة DDR2 بسرعة 800 ميجاهرتز	نوع الذاكرة
1 جيجابايت	الحد الأدنى لسعة الذاكرة
8 جيجابايت	الحد الأقصى لسعة الذاكرة
البطارية	
رباعية الخلايا وسداسية الخلايا	النوع
	الأبعاد:
	العمق
46.50 ملم (1.83 بوصة)	رباعية الخلايا
46.50 ملم (1.83 بوصة)	سداسية الخلايا
	الارتفاع
35.85 ملم (1.41 بوصة)	رباعية الخلايا
40.64 ملم (1.60 بوصة)	سداسية الخلايا

البطارية (يتبع)

الجهد الكهربى	12 فولت (كحد أدنى)، 17.7 فولت (كحد أقصى)
رباعية الخلايا	9 فولت (كحد أدنى)، 13.3 فولت (كحد أقصى)
سداسية الخلايا	
نطاق درجة الحرارة:	
أثناء التشغيل	من صفر إلى 50 درجة مئوية (من 32 إلى 122 درجة فهرنهايت)
أثناء التخزين	من -20 إلى 65 درجة مئوية (من 4 إلى 149 درجة فهرنهايت)
بطارية خلوية مصغرة	بطارية CR2032

مهاين التيار المتردد

النوع	65 وات
جهد الإدخال	100-240 فولت للتيار المتردد
تيار الإدخال (الحد الأقصى)	1.5 أمبير
تردد الإدخال	50-60 هرتز
تيار الإخراج:	
65 وات	4.34 أمبير (الحد الأقصى عند نبض 4 ثوان)؛ 3.34 أمبير (مستمر)
جهد الإخراج المقدر	19.5 فولت للتيار المستمر
نطاق درجة الحرارة:	
أثناء التشغيل	من صفر إلى 40 درجة مئوية (من 32 إلى 104 درجة فهرنهايت)
أثناء التخزين	من -40 إلى 70 درجة مئوية (من -40 إلى 158 درجة فهرنهايت)

الخصائص المادية

الارتفاع	
مع شاشنة CCFL	من 23.5 إلى 37.6 ملم (من 0.93 إلى 1.48 بوصة)
مع شاشنة WLED	من 23.5 إلى 36.6 ملم (من 0.93 إلى 1.44 بوصة)
العرض	294.0 ملم (11.57 بوصة)
العمق	228.7 ملم (9.00 بوصات)
الوزن	
مع بطارية رباعية الخلايا ومحرك أقراص في الحالة الصلبة (SSD) سعة 128 جيجابايت وشاشنة WLED ودون محرك أقراص ضوئية	1.52 كجم (3.36 أرطال)

المواصفات البيئية

نطاق درجة الحرارة:

من صفر إلى 35 درجة مئوية (من 32 إلى 95 درجة فهرنهايت)

أثناء التشغيل

من 40- إلى 65 درجة مئوية (من 40- إلى 149 درجة فهرنهايت)

أثناء التخزين

الرطوبة النسبية (الحد الأقصى):

من 10% إلى 90% (دون تكاثف)

أثناء التشغيل

من 5% إلى 95% (دون تكاثف)

أثناء التخزين

العثور على المزيد من المعلومات والموارد

فراجع:

إذا كنت بحاجة إلى:

وثائق الأمان والوثائق التنظيمية الواردة مع الكمبيوتر الخاص بك والصفحة الرئيسية للتوافق مع الإشعارات التنظيمية على الموقع www.dell.com/regulatory_compliance.

للعثور على معلومات حول أفضل ممارسات الأمان للكمبيوتر الخاص بك، راجع معلومات الضمان، والشروط والبنود (الولايات المتحدة فقط)، وإرشادات السلامة، والمعلومات التنظيمية، ومعلومات السلامة الصحية، واتفاقية ترخيص المستخدم النهائي.

المعلومات الواردة في هذه الوثيقة عرضة للتغيير بدون إشعار. © Dell Inc. 2009 كافة الحقوق محفوظة. طبع في الصين. طبع على ورق مُعاد تصنيعه.

يُحظر تمامًا إعادة إصدار هذه المواد بأية طريقة كانت دون الحصول على إذن كتابي من شركة Dell Inc.

العلامات التجارية المستخدمة في هذا النص: Dell و شعار DELL و Vostro هي علامات تجارية لشركة Dell Inc، كما أن Intel و Celeron هي علامات تجارية مسجلة و Core هي علامة تجارية لشركة Intel Corporation في الولايات المتحدة والدول الأخرى.

قد يتم استخدام علامات تجارية وأسماء تجارية أخرى في هذا المستند للإشارة إلى إما الكيانات المالكة لهذه العلامات والأسماء أو إلى منتجاتها. تخلي شركة Dell Inc. مسؤليتها عن أية مصلحة خاصة في علامات تجارية أو أسماء تجارية بخلاف تلك الخاصة بها.